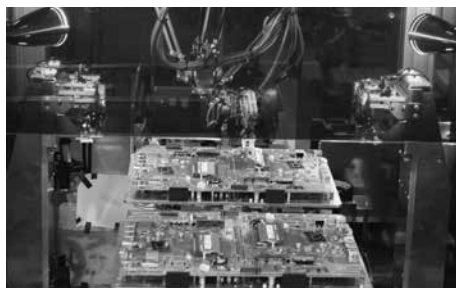


株式会社島根富士通



自然豊かな出雲の地から世界の最先端へ、 神話の故郷から未来へ

事業概要

- ★富士通製パソコンの製造
- ★サービスビジネス
 - ・カスタマイズ・キittingサービス
 - ・製造受託サービス
 - ・LCMサービス
 - ・ものづくりソリューションサービス



- ①島根富士通は、パソコンやタブレットを基板製造から組み立てまで一貫して行う国内最大級の製造会社です。
- ②高い生産技術力とICT/IoT技術を活用し、「スマートなものづくり」によるマスカスタマイゼーションの実現に向けて取り組んでいます。
- ③「人は仕事で成長し社会に貢献する」という経営理念のもと、社員一人ひとりが活躍できる職場環境づくりに向けて取り組んでいます。

MESSAGE 先輩からのメッセージ

CADを使って、生産設備の設計をしています。設計はとても難しいですが、実際に生産ラインでオペレーターの方に使ってもらうまでが一番大変です。自分で設計した設備は最後まで携わるので、設備が正常に稼働した時の達成感はとても大きいです。先輩や上司にフォローしてもらいながら、楽しく仕事をしています。

2019年4月入社 高橋 のどかさん

COMPANY DATA

〒699-0504 島根県出雲市斐川町三絡1180番6
代表取締役社長 神門 明

■会社概要

設立	1989年12月1日	従業員数	605名(2020年10月20日現在)
資本金	4億5,000万円	平均年齢	41.8歳
年商	1,540億円(2019年度)		

■勤務条件・処遇

初任給	高専/185,500円 大学/204,000円 大学院/209,500円
諸手当	時間外手当、家賃補助、通勤手当 他
昇給	年1回 賞与 年2回 退職金 有(勤続満3年以上)
勤務時間	8:15~17:00
休日・休暇	週休2日制(土日)、祝日、年末年始、特別休日他、年次有給休暇(初年度20日)、積立休暇、慶弔休暇他【年間休日128日※一斉年休3日含む(2020年度)】育児休暇制度、介護休暇制度 他
研修制度	階層別教育(新人・中堅・リーダー・幹部教育)、目的別教育(テーマ別講座、キャリア開発セミナー等)、国際教育(語学教育)、改善実践教育、品質管理教育、IT教育、ロボティクス教育 ※資格推奨制度有
福利厚生	各種社会保険、財形貯蓄、富士通健康保険組合の直営保養施設、福利厚生ポイント制度、ファミリーアシスト給付 他

■採用情報

採用職種	エンジニア・コーポレートスタッフ		
必要とする資格	普通自動車運転免許		
採用計画(2022年)	未定		
(文系・理系採用)	(文理問わず)		
採用予定(2021年4月)	合計12名 6名(大学)6名(高校)	採用実績(過去3年間)	16名
採用実績(大学短大専修卒等)	12名(大学) 3名(高専) 1名(専門)		
留学生採用(過去3年間)	0名	高卒採用(過去3年間)	24名

主な勤務先 本社工場(島根県出雲市斐川町)

■インターンシップ・会社見学情報

- インターンシップ 有(対面・WEB)
- 2021年度インターンシップ受入れ予定時期 日程指定
- 会社見学 有(日程指定)

【採用担当】総務部人事・総務担当 採用係 今岡・周藤
 [TEL]0853-72-2333 [FAX]0853-72-9801
 [Web] <https://www.fujitsu.com/jp/group/sfj/>
 [E-mail] sfj-recruit@cs.jp.fujitsu.com



ジョブカフェしまねサイト
<https://www.gogo-jobcafe-shimane.jp/job/company/755/>