

しまね学生インターンシップ(2021夏期) 体験報告 集計結果【参加学生】

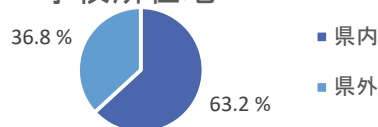
インターンシップ参加者(実数):310名
 インターンシップ参加者(延数):315名

回答率:315/315名 100%
 マッチング(受入)事業所数 :76社

《参加学生内訳》

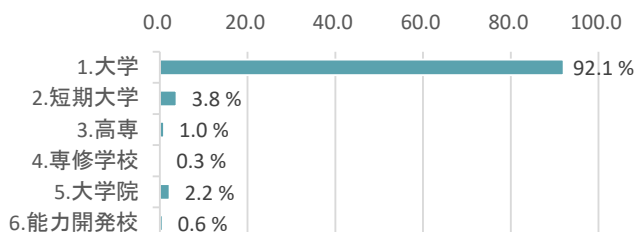
学校所在地	count	rate(%)
県内	199	63.2
県外	116	36.8
合計	315	100.0

学校所在地



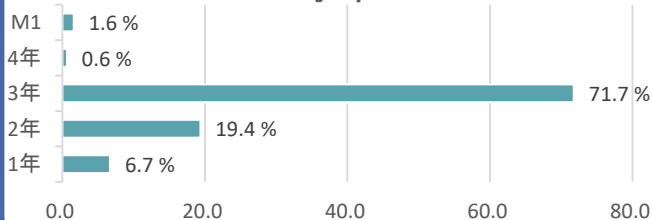
学校区分	count	rate(%)
1.大学	290	92.1
2.短期大学	12	3.8
3.高専	3	1.0
4.専修学校	1	0.3
5.大学院	7	2.2
6.能力開発校	2	0.6
合計	315	100.0

学校区分



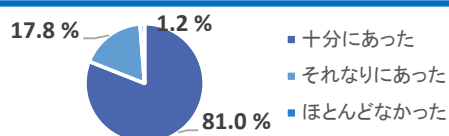
学年	count	rate(%)
1年	21	6.7
2年	61	19.4
3年	226	71.7
4年	2	0.6
M1	5	1.6
合計	315	100.0

学年



問1 社員さんとの接点についてお答えください。

	count	rate(%)
十分にあった	255	81.0
それなりにあった	56	17.8
ほとんどなかった	4	1.2
合計	315	100.0



問2 今回参加したインターンシップを知ったきっかけ

就職情報サイト	5
学校からの案内	136
ジョブカフェしまねのサイト	103
企業ホームページ	2
ジョブカフェしまねからの案内	39
企業からの案内	1
友人・家族	22
学校のゼミ関係	3
【その他】	
ジョブカフェしまねイベント参加	1
学校の掲示版	1
SNS	1
授業の一環	1
合計	315

しまね学生インターンシップ(2021夏期) 体験報告 集計結果【参加学生】

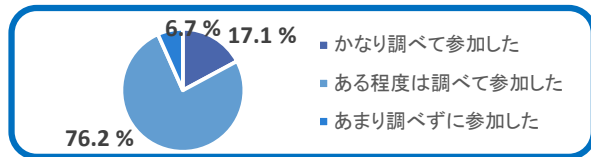
問3 インターンシップ先を探す際に重視したこと(複数回答)

実践的な仕事を体験できること	182
プログラム内容の詳細が記載されていること	142
実施形態(対面・オンライン・ハイブリッド型)	123
学業に支障が出ないこと(両立できること)	104
先輩や周囲の評判がよいインターンシップであること	16
意識の高い他の学生と交流できること	11
本選考での優遇が期待できること	9
自分の興味のある職種・分野であること	8
採用直結型であること	4
報酬が支払われること	1

【その他】↓
 自分にとってプラスになるかどうか
 自分が将来就職する可能性が高いこと
 キャリア選択の選択肢に含まれていること
 やりたい職種(障害者福祉)に関わる企業だった
 自分のやりたいこと知りたいことにあるもの

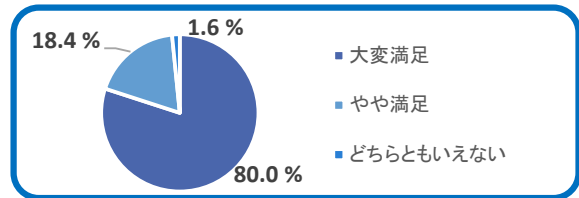
問4 インターンシップ参加前の企業研究

	count	rate(%)
かなり調べて参加した	54	17.1
ある程度は調べて参加した	240	76.2
あまり調べずに参加した	21	6.7
合計	315	100.0



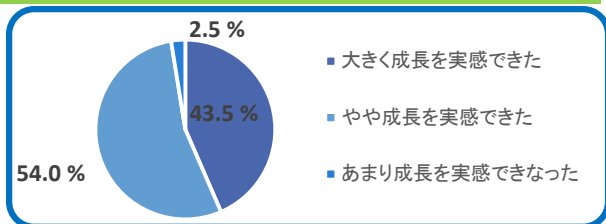
問5 インターンシップ全体を通しての満足度についてお答えください。

	count	rate(%)
大変満足	252	80.0
やや満足	58	18.4
どちらともいえない	5	1.6
合計	315	100.0



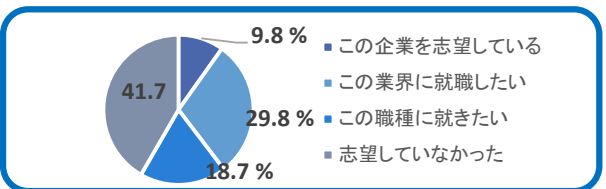
問6 インターンシップ経験による成長

	count	rate(%)
大きく成長を実感できた	137	43.5
やや成長を実感できた	170	54.0
あまり成長を実感できなかった	8	2.5
合計	315	100.0



問7 インターンシップ前の就職志望度

	count	rate(%)
この企業を志望している	31	9.8
この業界に就職したい	94	29.8
この職種に就きたい	59	18.7
志望していなかった	131	41.7
合計	315	100.0



問8 インターンシップ後の就職志望度

	count	rate(%)
この企業を志望している	76	24.1
この業界に就職したい	96	30.5
この職種に就きたい	68	21.6
志望していない	75	23.8
合計	315	100.0

